



NR	nazwa	pow. użytkowa	pow. podłogi
Parter			
1.1	hol wejściowy	6.13 m ²	6.13 m ²
1.2	toaleta	2.55 m ²	2.55 m ²
1.3	gabinet	10.45 m ²	10.45 m ²
1.4	pokój dzienny	29.95 m ²	29.95 m ²
1.5	kuchnia	8.03 m ²	8.03 m ²
1.6	garaż	20.16 m ²	20.16 m ²
parter łącznie		77.27 m ²	77.27 m ²

Piętro			
2.1	sypialnia	13.21 m ²	15.04 m ²
2.2	łazienka	3.03 m ²	5.22 m ²
2.3	łazienka	6.11 m ²	8.83 m ²
2.4	sypialnia	10.12 m ²	12.66 m ²
2.5	sypialnia	8.64 m ²	11.18 m ²
2.6	garderoba	2.93 m ²	5.52 m ²
2.7	korytarz	5.82 m ²	5.82 m ²
2.8	schody	3.41 m ²	3.41 m ²
piętro łącznie		53.27 m ²	70.12 m ²
łącznie		130.54 m ²	147.39 m ²

Pow. zabudowy	95.65 m ²
---------------	----------------------

tugastudio
 TUGA STUDIO Marta Koperska-Kośmicka
 80-107 Gdańsk, ul. Malczewskiego 37/13
 tel.: +48 668 341 651 / +48 887 079 408
 NIP: 584 180 63 59 REGON: 221578653
 tuga.com.pl marta.koperska@tuga.com.pl
 pawel.kosmicki@tuga.com.pl

INWESTOR:
 Biuro Obsługi Budownictwa
 Paweł Bielus
 ul. Kominkowa 5, 80-180 Kowale

PROJEKT:
 ZESPÓŁ BUDYNKÓW MIESZKALNYCH
 W ZABUDOWIE JEDNORODZINNEJ
 Jagatowo, gm. Pruszcz Gdański

BRANŻA / FAZA:
 PROJEKT KONCEPCYJNY

PROJEKTOWAŁ:
 dr inż. arch. Marta Koperska-Kośmicka
 UPRAWNIENIA POSIADANE DO PRACZYSTAWIANIA
 W SPECJALNOŚCI ARCHITEKTONICZNEJ BEZ OGRANICZEŃ PO/KK/343/2010

PROJEKTOWAŁ:
 mgr inż. arch. Paweł Kośmicki
 UPRAWNIENIA POSIADANE DO PRACZYSTAWIANIA
 W SPECJALNOŚCI ARCHITEKTONICZNEJ BEZ OGRANICZEŃ PO/KK/370/2010

TYTUŁ RYSUNKU:
 RZUT PARTERU

FORMAT:
 420*297mm

DATA:
 2020.06.23

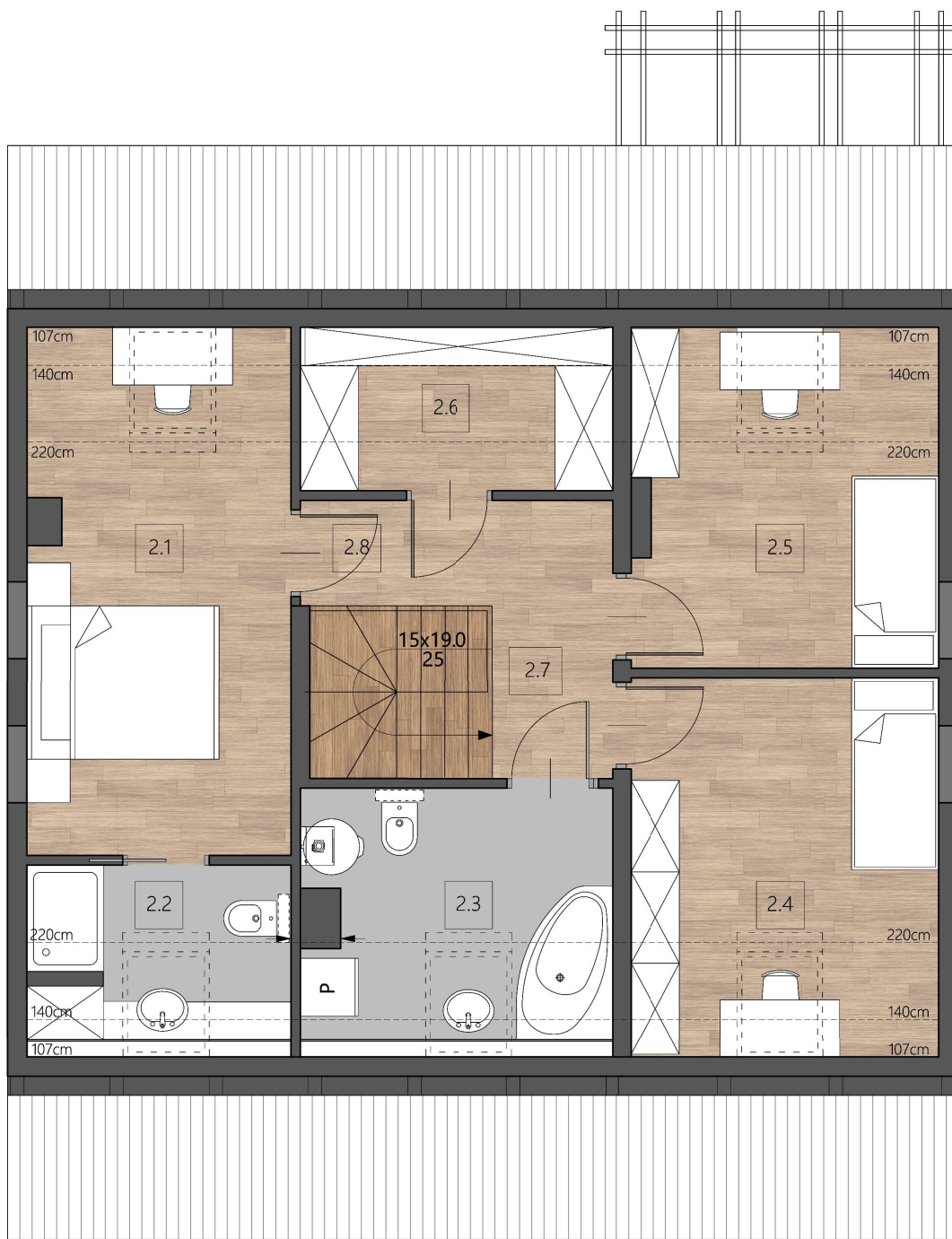
REWIZJA:
 R-01

PODPIS:

PODPIS:

SKALA:
 1:50

NR RYSUNKU:
 A-1.0



NR	nazwa	pow. użytkowa	pow. podłogi
Parter			
1.1	hol wejściowy	6.13 m ²	6.13 m ²
1.2	toaleta	2.55 m ²	2.55 m ²
1.3	gabinet	10.45 m ²	10.45 m ²
1.4	pokój dzienny	29.95 m ²	29.95 m ²
1.5	kuchnia	8.03 m ²	8.03 m ²
1.6	garaż	20.16 m ²	20.16 m ²
parter łącznie		77.27 m ²	77.27 m ²
Piętro			
2.1	sypialnia	13.21 m ²	15.04 m ²
2.2	łazienka	3.03 m ²	5.22 m ²
2.3	łazienka	6.11 m ²	8.83 m ²
2.4	sypialnia	10.12 m ²	12.66 m ²
2.5	sypialnia	8.64 m ²	11.18 m ²
2.6	garderoba	2.93 m ²	5.52 m ²
2.7	korytarz	5.82 m ²	5.82 m ²
2.8	schody	3.41 m ²	3.41 m ²
piętro łącznie		53.27 m ²	70.12 m ²
łącznie		130.54 m ²	147.39 m ²

tugastudio
 TUGA STUDIO Marta Koperska-Kośmicka
 80-107 Gdańsk, ul. Malczewskiego 37/13
 tel.: +48 668 341 651 / +48 887 079 408
 NIP: 584 180 63 59 REGON: 221578653
 tuga.com.pl marta.koperska@tuga.com.pl
 pawel.kosmicki@tuga.com.pl

INWESTOR:
 Biuro Obsługi Budownictwa
 Paweł Bielus
 ul. Kominkowa 5, 80-180 Kowale

PROJEKT:
 ZESPÓŁ BUDYNKÓW MIESZKALNYCH
 W ZABUDOWIE JEDNORODZINNEJ
 Jagatowo, gm. Pruszcz Gdański

BRANŻA / FAZA:
 PROJEKT KONCEPCYJNY

PROJEKTOWAŁ:
 dr inż. arch. Marta Koperska-Kośmicka
UPRAWNIENIA POSIADANE DO PROJEKTOWANIA
 W SPECJALNOŚCI ARCHITEKTURALNEJ BEZ OGRANICZEŃ PO/KK/343/2010

PROJEKTOWAŁ:
 mgr inż. arch. Paweł Kośmicki
UPRAWNIENIA POSIADANE DO PROJEKTOWANIA
 W SPECJALNOŚCI ARCHITEKTURALNEJ BEZ OGRANICZEŃ PO/KK/370/2010

TYTUŁ RYSUNKU:
 RZUT PIĘTRA

FORMAT:
 420*297mm

DATA:
 2020.06.23

REWIZJA:
 R-01

PODPIS:

PODPIS:

SKALA:
 1:50

NR RYSUNKU:
 A-2.0